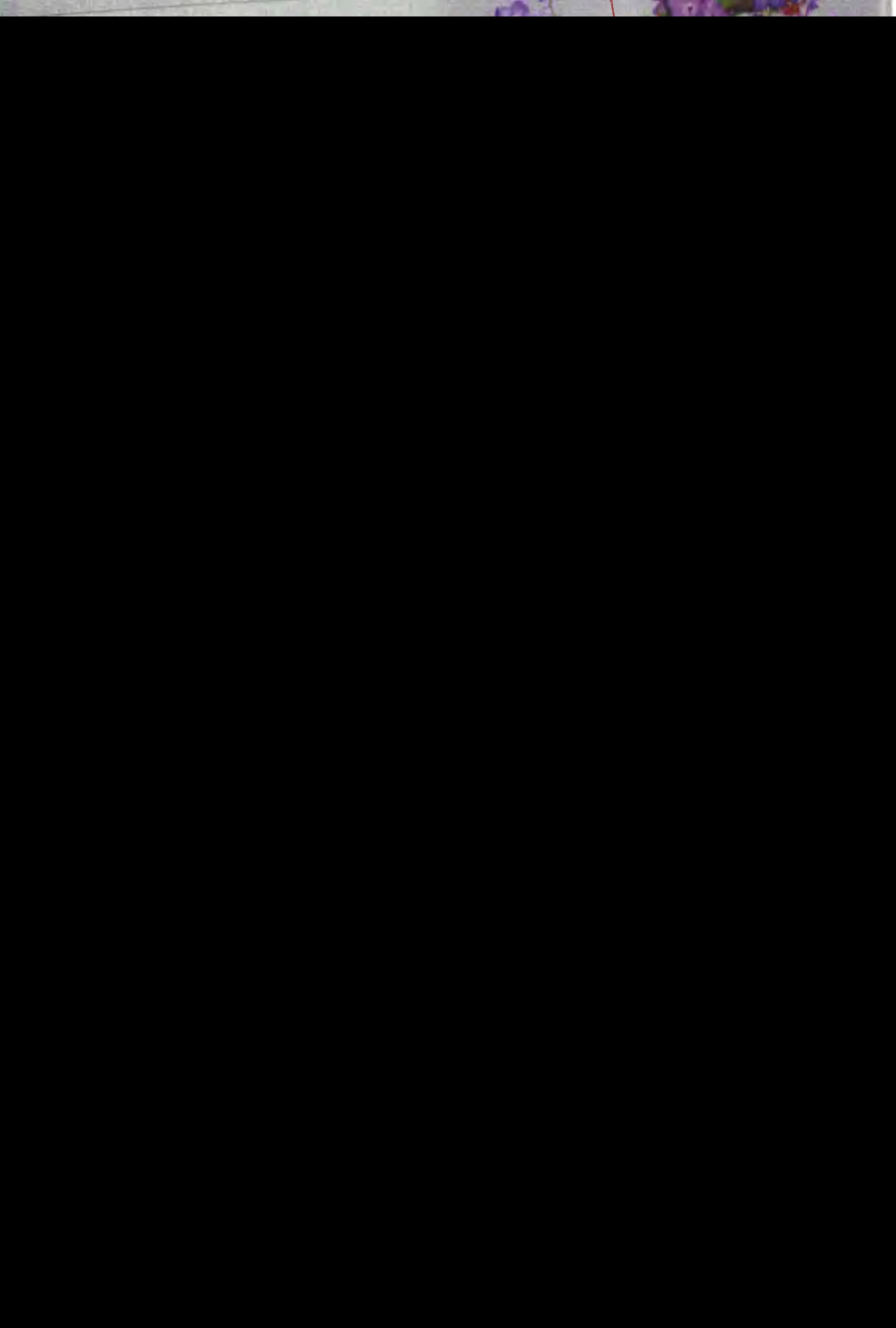


СЕКРЕТЫ УХОДА *за орхидеями*







ЗНАКОМЬТЕСЬ: ОРХИДЕЯ

Большинство орхидей являются обитателями тропиков и растут на деревьях (эпифиты), используя ствол и ветки как опору. Немало орхидей произрастает на обомшелых камнях (литофиты), а также на поваленных деревьях и пнях.

Среди орхидей встречаются и миниатюрные травянистые растения высотой не более 5 см, и четырехметровые «деревья», и лианы.

В строении орхидей можно отметить особые, не присущие никаким дру-

но декоративно. К сожалению, в неблагоприятных условиях такие корни становятся рассадником болезнетворных грибов, которые «изгоняют» симбиотические виды.

Листья орхидей очень раз-



ПРИОБРЕТЕНИЕ РАСТЕНИЙ

От правильного выбора растения зависит очень многое. Спонтанное ли это приобретение или же результат долгих поисков желаемого вида – главное не потерять голову в момент покупки. Спонтанно мы приобретаем растения чаще всего в магазине, и в этом случае нужно соблюдать некоторые **правила:**

тение. Чаще всего орхидеи высаживают в торфяной субстрат, который тоже не является лучшим вариантом для большинства видов, но в принципе для транспортировки и недолгого содержания подходит. Замечательно, если орхидея «сидит» в сфагнуме или даже в древесной коре.



ПРАВИЛА ПОСАДКИ И РАЗМНОЖЕНИЯ

Большая часть продающихся орхидей относится к эпифитным видам, то есть растущим над поверхностью земли, чаще на деревьях, поэтому подробнее остановимся на общих методах их культивирования.

При выращивании орхидей в торфяных горшочках обеспечивается хороший воздухообмен, но, к сожалению, срок их службы недолог.

Вполне пригодны прозрачные пластиковые горшки с перфорированными стенками. Можно использовать и пищевые пластиковые контейнеры. В них нужно сделать побольше дренажных отверстий (в дне и стенках контейнера), по сути, превратив их в корзинки.

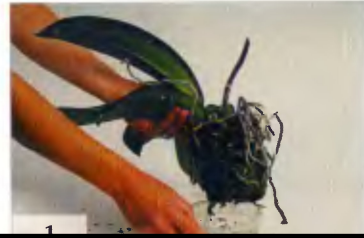
Еще один способ — выращивание в обычных непрозрачных пластиковых

Для составления субстрата используют корни орляка, страусника и других папоротников. Кору сосны собирают только с поваленных деревьев; кора, снятая с живого дерева, не подходит. Имейте в виду, чем толще слой коры, тем лучше.

Теперь начинается самое увлекательное – составление субстрата. Рекомендаций по составлению субстратных смесей множество, но они часто противоречат друг другу, и, что самое интересное, прекрасные

ния» растение, лишенное источника питательных веществ, скорее всего, погибнет.

На дно горшка насыпьте дренаж – это может быть керамзит или ломаный пенопласт. Для орхидей, любящих высокую влажность, лучше использовать куски древесного угля. Толщина дренажного слоя



1

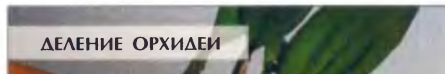


1. ВЫСТИЛАЕМ ДНО КОРЗИНКИ СФАГНУМОМ
2. ПРИДЕРЖИВАЯ ОРХИДЕЮ, ПОДСЫПЛЕМ СУБСТРАТ



Когда растение достигает внушительных размеров или солидного возраста, его необходимо разделить. И хотя старые мощные «кусты» орхидей смотрятся красивее и цветут активнее, соблазн получить из одного растения несколько экземпляров обычно побеждает.

Вегетативно орхидеи размножают делением, оставляя в каждой части не менее трех псевдобульб



ПОЛИВ

При поливе орхидей очень важно использовать мягкую воду. На первое время подойдет кипяченая отстоявшаяся вода. В дальнейшем имеет смысл подумать о возможности приготовления или покупки дистиллированной воды. А вот поливать растения дождевой или снеговой водой, собранной в городе, не рекомендуется – она загрязнена различными химическими соединениями.

Если дома есть аквариум, можно брать воду для полива из него, но не

РАЗМЕЩЕНИЕ В КВАРТИРЕ

Орхидеи могут очень долго стоять в совершенно неприемлемых местах, внешне выглядя совершенно нормально. Имейте в виду, при этом



и пр. Многие горные американские орхидеи, например те же одонтогlossумы, обитают в местах, где периодически случаются заморозки. Комнатная температура для них неприемлема, но гибридные формы этих орхидей вполне могут жить в комнатах. Для орхидей из тропических районов критическим пределом становится температура +15 °С. Если охлаждение все же произошло, лучше не заносить орхидею в тепло сразу, а обеспечить постепенное повышение температуры. В это время растение нельзя поливать, так как замерзшая орхидея практически не обладает иммунитетом к заболеваниям, а высокая влажность

СПОСОБЫ ВЫРАЩИВАНИЯ ОРХИДЕЙ

Традиционное выращивание в горшечной культуре – не единственный способ содержания орхидей. Если вы хотите, чтобы и дома было красивей, и растения чувствовали себя лучше, обратитесь к вековому опыту культивирования этих растений в помещениях. Разработано немало приемов

Главное – не забывать про полив. Поливать нужно, когда высохнет покрывало из сфагнома.

Можно использовать «малую механизацию» – найти гигроскопичный материал и сделать из него фитиль для подачи воды капиллярным способом. Оптимально свить из сфагнома шнур, плотно накрутив его вокруг веревки и обвязав ниткой. Шнур должен быть подведен ко всем растениям. При этом нижний конец находится в емкости с водой, которая замаскирована

ВАНДА

Родина ванд – тропическая Азия и Филиппины. Сегодня известно около 50 видов рода *Vanda*. Большинство отличается наличием утолщенного прямостоячего или немного выющегося стебля-ствола высотой до 1,2 м с двумя рядами плотных ремневидных листьев. Очень декоративны ванды с суккулентными листьями, округлыми в сечении.

Корни отрастают из пазух листьев и достигают значительной длины.

Чаще всего в коллекциях встречается два вида – ванда **ТРОХИЛОТИДА**

ФАЛЕНОПСИС

Фаленопсис (*Phalaenopsis*) – не очень большой род азиатских орхидей. Название растения говорит о форме цветка, который почему-то в большей степени, чем цветки других орхидей, напомнил голландскому ботанику Блюму бабочку.

У фаленопсисов отсутствуют псевдобульбы. Крупные, длиной до 40 см, кожистые листья сидят на относительно коротком утолщенном стебле.



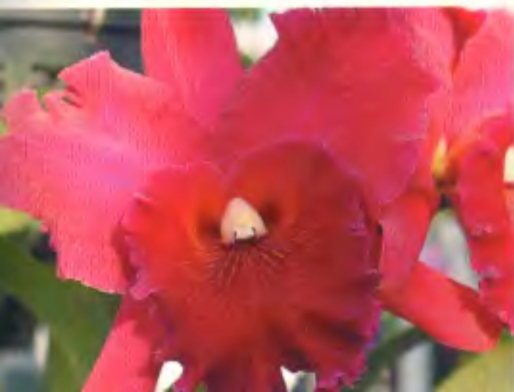
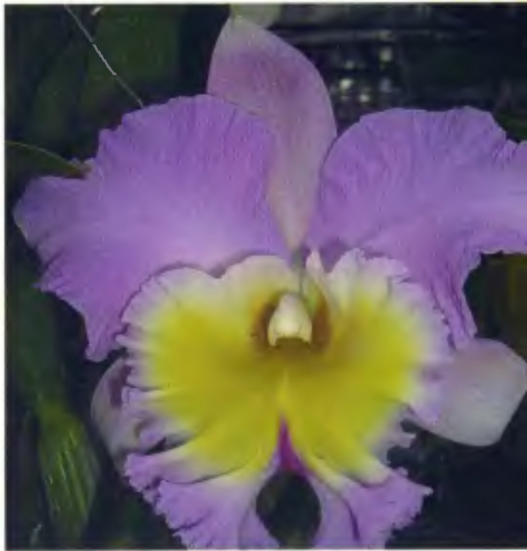
ДЕНДРОБИУМ

Само название рода *Dendrobium* говорит о том, что эти орхидеи живут на деревьях, некоторые свешиваются с них и растут «вверх ногами». Дендробиумы широко распространены в Азии, Австралии, Новой Зеландии и на островах Индийского и Тихого океанов; северной границей распространения является Япония.



КАТТЛЕЯ

Каттля (*Cattleya*) – род типично эпифитных орхидей – происходит из тропических районов Северной, Центральной и Южной Америки. Каттлеи отличаются удлиненными псевдобульбами и довольно круп-



ЦИМБИДИУМ

Виды рода цимбидиум (*Cymbidium*) распространены в Азии и Австралии, что при выращивании в наших широтах может вызвать проблемы, связанные со смещением периода покоя на лето.

Большинство цимбидиумов, продающихся в магазинах, – гибриды и культурные разновидности. Они хорошо приспособлены для содержания

Зимой оптимальная температура содержания +10–12 °С. После окончания «зимовки», когда растение начнет проявлять признаки роста, очень важно обеспечить суточные колебания температу-

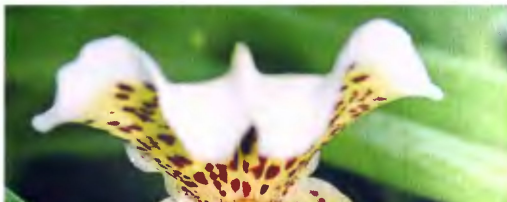


ПАФИОПЕДИЛУМ

Пафиопедилум (*Paphiopedilum*) – род очень красивых орхидей, не имеющих псевдобульб. Около 100 видов распространено в Юго-Восточной Азии, крайняя северная граница обитания – Гималаи. Подавляющее большинство пафиопедилумов растет в расщелинах камней, на поваленных деревьях или на земле. Исключение – пафиопедилум **волосатый** (*P. villosum*). Однако по

стому (*P. hirsutissimus*) зимой требуется температура +12–14 °С.

Пафиопедилумы не имеют псев-



ОНЦИДИУМ

Число видов рода онцидиум (*Oncidium*), распространенных от южных штатов США до Аргентины, превышает 500.

Среди онцидиумов есть растения с псевдобульбами и без них. Единственный, да и то не слишком точный признак, по которому можно распознать онцидиум, – необычной формы цветки характерной леопардо-

МИЛЬТОНИЯ

Большинство природных видов рода мильтония (*Miltonia*) – горные растения, распространенные в Колумбии и Бразилии.

Колумбийские мильтонии отличаются большими размерами цветка. Это довольно требовательные растения. Им нужен чистый воздух, низкие температуры с выраженными суточными колебаниями и высокая влажность

ОДОНТОГЛОССУМ

Представители рода одонтоглоссум (*Odontoglossum*) распространены от Мексики до Перу.

Псевдобульбы, покрытые чешуйками, несут один или несколько листьев. Цветки крупные, очень красивые, яркие. Растения нуждаются в периоде покоя, который не слишком сложно обеспечить при комнат-

ЦЕЛОГИНА

Целогины (*Coelogyne*) – азиатские орхидеи. Лишь немногие виды попали к нам из Австралии.

Растения имеют толстые яйцевидные псевдобульбы и довольно узкие изяшные листья.

Условно можно разделить целогины на две группы. Горные виды, заби-

ЛЮДИЗИЯ И ГЕМАРИЯ

Люди́зия (*Ludisia*) и гема́рия (*Haemaria*) относятся к группе так называемых драгоценных орхидей, выращиваемых ради необыкновенно красивых листьев.

Наиболее известны люди́зии **разноцветная** (*L. discolor*) и **Доусона** (*L. dowsonii*). У первой бархатистые, коричневато-вишневые листья (молодые светлее, с зеленой серединой) с мелким блеском жилками; у вто-

УДК 635.9
ББК 42.374
3 17

Зайцев Александр Михайлович

СЕКРЕТЫ УХОДА ЗА ОРХИДЕЯМИ

Фотографии *Г.Н. Горбачевой*

Ведущий редактор *И.В. Титова*
Главный художник *М.В. Суханова*

ЗАО «Фитон+»
Изд. лиц. ЛР № 066624 от 26.05.99
www.phytonflowers.ru

*Охраняется ГК РФ, часть 4. Воспроизведение
всей книги или любой ее части запрещается
без письменного разрешения издательства.
Любые попытки нарушения закона будут
преследоваться в судебном порядке.*

Формат 60x90/16. Бумага мелованная.
Гарнитура OptimaС. Усл.печ.л.2.
Тираж 2 500 экз. Заказ №486

Гигиенический сертификат
№ 77.99.2953.П.5535.9.99 от 13.09.99

Налоговая льгота – общероссийский классифика-
тор продукции
ОК 005-93, том 2, 95 3000 – книги и брошюры

Отдел оптовых продаж – тел. (499)256-25-75,
sales@fiton-knigi.ru
Розничная продажа –
интернет-магазин www.plantarya.ru

Отпечатано в ОАО «Издательско-полиграфическое
предприятие «Правда Севера»
163002, г. Архангельск, пр. Новгородский, 32
тел./ Факс (8182) 64-14-54,
тел.: (8182) 65-37-65, 65-38-78
www.ippps.ru, e-mail: zakaz@ippps.ru

ISBN 976-5-93457-354-7 © ЗАО «Фитон+», 2011





СЕКРЕТЫ УХОДА *за орхидеями*

В этой книге вы найдете информацию о самых эффектных орхидеях, которые способны расти в городской квартире, сельском доме или офисе, не требуя сложного ухода. Но к каждой из них понадобится индивидуальный подход и создание максимально благоприятных условий для роста и цветения. Подробная информация о тонкостях содержания орхидей и прекрасные фотографии позволят вам проследить этапы процессов посадки, пересадки и размножения растений. Следуя советам автора, вы добьетесь, чтобы орхидеи были здоровыми, обильно и продолжительно цвели и стали великолепным украшением интерьера.

Фитон Секреты ухода за орхидеями

Цена: 139р. 00к.

9785934573547 24.10.11



7-455-25736-5-826 ISBN